



At the heart of the image

DIGITÁLNI FOTOAPARÁT

COOLPIX

P1

P2



**COOLPIX
P1**

8.0

Megapixels

3.5x

ZOOM

2.5"

LCD



**COOLPIX
P2**

5.1

Megapixels

3.5x

ZOOM

2.5"

LCD

Vysoký výkon
bez přívlastků



**COOLPIX
P1**



**COOLPIX
P2**



Přímý tisk

Přímý tisk na jakékoli tiskárně kompatibilní se standardem PictBridge je rychlým a praktickým způsobem tvorby vynikajících fotografií bez nutnosti použití počítače.



Výkonná lithium-iontová baterie

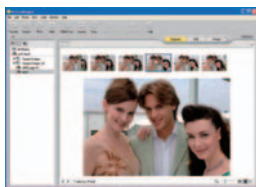
Kapacita dobíjecí lithium-iontové baterie EN-EL8 postačuje k pořízení přibližně 180 snímků* na jedno nabití.

* Přibližně 180 snímků (COOLPIX P1), přibližně 190 snímků (COOLPIX P2). Hodnoty podle standardu CIPA pro měření životnosti baterií do fotoaparátů. Měřeno při 25 °C; změna nastavení zoomu před každým snímkem; každý druhý snímek s vestavěným bleskem; nastavení režimu obrazu Normal, rozlišení 8M (COOLPIX P1), resp. 5M (COOLPIX P2).

PictureProject

Software PictureProject (součást dodávky) nabízí univerzální, výkonné a snadno použitelné rozhraní k přenosu, uspořádání, úpravám a sdílení snímků. Nová verze, připravená s uvedením fotoaparátů COOLPIX P1 a COOLPIX P2, přináší podporu nových funkcí Wi-Fi včetně

praktického instalačního nástroje a intuitivních možností nastavení různých možností bezdrátového přenosu snímků.



Bezdrátový tiskový adaptér (volitelný)

Bezdrátový tiskový adaptér můžete připojit do portu USB tiskárny kompatibilní se standardem PictBridge a tisknout bez kabelu přímo z fotoaparátu.



Specifikace digitálních fotoaparátů Nikon COOLPIX P1/P2

Typ:	Kompaktní digitální fotoaparát
Počet efektivních pixelů:	8,0 milionu (P1)/ 5,1 milionu (P2)
CCD:	P1: 1/1,8 palce (celkem 8,31 milionů pixelů) / P2: 1/1,8 palce (celkem 5,26 milionů pixelů)
Obrazové režimy:	P1: 8M (3264), 5M (2592), 3M (2048), 2M (1600), 1M (1280), PC (1024), TV (640), 3:2 (3264) / P2: 5M (2592), 3M (2048), 2M (1600), 1M (1280), PC (1024), TV (640), 3:2 (2592)
Objektiv:	3,5x Zoom-Nikkor; 7,5-26,3 mm (v přepočtu na kinofilm: 36-126 mm); f/2,7-5,2; 7 členů v 6 skupinách; digitální zoom: až 4x
Zaostřovací rozsah:	50 cm až nekonečno (∞), 4 cm až nekonečno (∞) v režimu Makro
LCD monitor:	2,5 palce, 110 000 bodů, displej TFT LCD z amorfního křemíku s regulací jasu
Paměťová média:	Interní paměť (P1: přibližně 32 MB, P2: přibližně 16 MB); Paměťová karta SD
Snímání režimy:	Auto, režim priority clony, programy s asistencí (Portrét, Krajina, Sport, Noční portrét), motivové programy (Párty/interiér, Pláž/sněh, Západ slunce, Úsvit/soumrak, Noční krajina, Makro, Muzeum, Ohňostroj, Reprodukce, Protisvětlo, Panorama s asistencí, Záznam zvuku), pokročilý motivový program, BSS (Výběr nejlepšího snímku), varování před rozmazáním, vkopírování data, samospoušť (3 a 10 s)
Videosekvence:	Ozvučené: TV movie (640) 30 obr./s, TV movie (640) 15 obr./s, Small size (320) 15 obr./s, Smaller size (160) a B/W movie 15 obr./s; Sepia movie 5 obr./s; Neozvučené: Časosběrné snímání s výslednou rychlostí 15 obr./s, k dispozici je elektronická redukce vibrací
Snímání režimy:	P1: 1) Single (jednotlivé snímky), 2) Continuous H (série 2,3 obr./s), 3) Continuous L (série přibližně 2,0 obr./s), 4) Ultra HS (až 100 snímků rychlostí až 30 obr./s), 5) Multi-shot 16 (mozaika 16 snímků) / P2: 1) Single (jednotlivé snímky), 2) Continuous (série přibližně 2,5 obr./s), 3) Ultra HS (až 40 snímků rychlostí až 30 obr./s), 4) Multi-shot 16 (mozaika 16 snímků)
Počet snímků: (ve vnitřní paměti)	P1: Kvalita Fine: přibl. 7, kvalita Normal: přibl. 14, kvalita Basic: přibl. 27 / P2: Kvalita Fine: přibl. 5, kvalita Normal: přibl. 10, kvalita Basic: přibl. 20
Vestavěný blesk:	Rozsah: 0,5-3,8 m (širokouhlý záběr), 0,5-2,0 m (teleobjektiv); Zábleskové režimy: automatický, automatický s redukcí efektu červených očí (ve fotoaparátu), trvale vypnutý blesk, trvale zapnutý blesk, synchronizace s dlouhými časy a synchronizace na druhou lamelu závěrky
Rozhraní:	Wi-Fi, USB 2.0, výstup A/V
Bezdrátová komunikace:	IEEE802.11b/g, dosah až 30 m (v závislosti na prostředí)
Podporované jazyky:	V menu lze vybrat tyto jazyky: němčina, angličtina, španělština, francouzština, italština, holandština, švédština, japonština, zjednodušená čínština, tradiční čínština, korejština, ruština
Napájení:	Jedna dobíjecí Li-ion baterie EN-EL8 (součást dodávky), síťový zdroj EH-62C (volitelný)
Přibližná doba provozu na baterii:	P1: 180 snímků s dobíjecí baterií EN-EL8 / P2: 190 snímků s dobíjecí baterií EN-EL8 (podle standardu CIPA*)
Rozměry (Š x V x H):	Přibližně 91 x 60 x 39 mm
Hmotnost:	Přibližně 170 g (bez baterie a paměťové karty)
Dodávané příslušenství:**	Dobíjecí lithium-iontová baterie EN-EL8, nabíječka MH-62, kabel USB UC-E6, A/V kabel EG-CP14, řemínek AN-CP14, disk CD-ROM se softwarem PictureProject
Volitelné příslušenství:	Dobíjecí lithium-iontová baterie EN-EL8, síťový zdroj EH-62C, nabíječka MH-62, kabel USB UC-E6, A/V kabel EG-CP14, bezdrátový tiskový adaptér

* Průmyslový standard pro měření životnosti baterií do fotoaparátů. Měřeno při 25 °C; změna nastavení zoomu před každým snímkem; každý druhý snímek s vestavěným bleskem; nastavení režimu obrazu Normal (COOLPIX P1: 8M; COOLPIX P2: 5M).

**Dodávané příslušenství se může v různých zemích nebo oblastech lišit.

Požadavky softwaru PictureProject na systém

Operační systém:	Macintosh: Mac OS X verze 10.1.5 nebo novější (k vypalování disků je nutná verze 10.2.8 nebo novější) / Windows: Windows® XP Home Edition/Professional, Windows® 2000 Professional, Windows® Me, Windows® 98SE, předinstalované
Paměť RAM:	Macintosh: Minimálně 64 MB / Windows: Minimálně 64 MB (128 MB s doplňkem muvee)
Pevný disk:	Instalace vyžaduje 60 MB volného místa
Displej:	Rozlišení 800 x 600 bodů nebo vyšší, 16bitové barvy (doporučeny 24bitové barvy)
Ostatní vybavení:	K instalaci je vyžadována jednotka CD-ROM. Podporovány jsou jen počítače se zabudovanými porty USB

Microsoft® a Windows® jsou registrované ochranné známky nebo ochranné známky společnosti Microsoft Corporation v USA a dalších zemích. Macintosh® a QuickTime® jsou registrované ochranné známky nebo ochranné známky společnosti Apple Computer Inc. v USA a dalších zemích. Logo FotoNation je ochranná známka. Logo SD je ochranná známka. PictBridge je ochranná známka. Technologii D-Lighting poskytla společnost Apical Limited. Technologie Face-priority AF (Autofokus s prioritou tváře) je poskytnuta společností Identix®. Názvy produktů a značek jsou ochranné známky nebo registrované ochranné známky příslušných vlastníků. Obrazky na displejích a monitorech zázorně v této brožurě jsou simulované. Specifikace a vybavení se mohou změnit bez předchozího oznámení či závazku ze strany výrobce. Srpen 2005 ©2005 NIKON CORPORATION



VAROVÁNÍ

CHCETE-LI ZAJISTIT SPRÁVNÉ POUŽITÍ TOHOTO PŘÍSTROJE, PŘEČTĚTE SI NEJDŘÍVE PEČLIVĚ PŘÍRUČKY. NĚKTERÉ MATERIÁLY JSOU DODÁVÁNY POUZE NA DISKU CD-ROM.



Nikon spol. S.R.O., Kodaňská 46, 100 10 Praha 10, www.europe-nikon.com

NIKON CORPORATION

Fuji Bldg., 2-3, Marunouchi 3-chome, Chiyoda-ku
Tokyo 100-8331, Japan

<http://nikonimaging.com/>

Cz

Nejnovější výrobky řady Nikon COOLPIX tvoří novou kategorii, která přináší pokročilý fotografický výkon a užitek z fotografování.

Ostré rozlišení 8 milionů efektivních pixelů je zárukou realistických, detailních snímků.

Moderní funkce, od režimu časové automatiky až po nové optimalizované motivové programy a úpravy snímků přímo ve fotoaparátu, jsou doplněny podporou bezdrátového přenosu snímků do počítače nebo kompatibilních tiskáren. Bezdrátový přenos představuje zcela nový rozměr a na večírku se stane středem zasloužené pozornosti.

S fotoaparáty COOLPIX P1 a P2 vás čeká dosud nepoznaná svoboda bez kabelů!

Kvalita obrazu, která věrně uchová krásu okamžiku

Fotoaparáty COOLPIX P1 a P2 se vyznačují vysokým výkonem. Jejich základem jsou vyspělé hardwarové součásti – nový CCD obrazový snímač, vysoce kvalitní objektiv Zoom-Nikkor a první implementace osvobozující technologie Wi-Fi v kompaktním digitálním fotoaparátu. To vše společně poskytuje také výhodu rychlého zapnutí a sériového snímání vysokou rychlostí 2,5 obr./s.



Pokročilé motivové programy



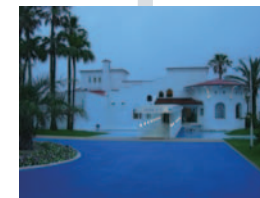
Normální



Normální



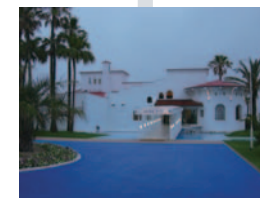
Efekt 1



Efekt 1



Efekt 2



Efekt 2

Kromě výběru 16 motivových programů, z nichž 4 nabízejí praktické funkce asistence, společnost Nikon přináší pokročilé motivové programy umožňující ještě přesnější nastavení. Tyto programy nabízejí tři efekty, které dále upravují výsledky několika automatických motivových programů podle vašich osobních preferencí.

Režim Makro



Režim Makro umožňuje fotografovat již ze vzdálenosti 4 cm od objektu a poskytuje lepší kontrolu nad výsledky.

Záznam vysoce kvalitních videosekvencí VGA pomocí funkce e-VR

Můžete zaznamenávat ozvučené videosekvence s 30 snímků/s v režimu TV (640*), malé velikosti (320) nebo ještě menší velikosti (160). Funkce e-VR (elektronická redukce vibrací) zvyšuje stabilitu a zlepšuje výsledek.



Funkce vyhledávání podle data



Podle seznamu, ve kterém jsou snímky seřazeny podle data, snadno zjistíte, co jste vyfotografovali v určitý den. Požadované nastavení nebo efekty lze uplatnit na kterýkoli samostatný snímek nebo skupinu snímků v seznamu.

32 MB vnitřní paměti*

Vestavěná paměť o kapacitě 32 MB* je zárukou pořízení snímku i v případě, že ve fotoaparátu náhodou nebude vložena paměťová karta SD.

* 32 MB v modelu COOLPIX P1 a 16 MB v modelu COOLPIX P2

Sériové snímání rychlostí 2,3 obr./s*

Podpora dávkového snímání rychlostí 2,3 snímků za sekundu* usnadňuje zachycení toho pravého výrazu či akčních záběrů pohyblivých objektů.

* 2,3 snímků v režimu rychlého sériového snímání (pouze model COOLPIX P1), 2,5 snímků v režimu sériového snímání u modelu COOLPIX P2.



Wi-Fi - WIRELESS LAN



COOLPIX P1 a P2 jsou první digitální fotoaparáty vybavené zabudovanou podporou bezdrátových sítí Wi-Fi (IEEE 802.11b/g). Požitek z pořizování vynikajících snímků v kvalitě digitálního fotoaparátu Nikon je tak doplněn o nové podstatné výhody spočívající ve flexibilitě a volnosti bezdrátového fotografování, přenosu fotografií a přímého tisku.



Bezdrátový přenos snímků



Lze použít automatický přenos jednotlivých snímků v průběhu fotografování nebo lze přenášet fotografie z karty SD či z vnitřní paměti fotoaparátu do jednoho nebo více počítačů podle potřeby.



Bezdrátový přenos do počítače



Bezdrátový přenos do tiskárny



Bezdrátový tiskový adaptér (volitelný)

8,0 MEGAPIXELŮ

Oba modely jsou vybaveny pokročilými CCD obrazovými snímači, které vytvářejí ostré a realistické snímky ve vysokém rozlišení se značnou rezervou k tvorbě výřezů a tisku kvalitních zvětšenin. Můžete zvolit velmi vysoké rozlišení 8,0 milionů pixelů nebo rozlišení 5,1 milionů pixelů poskytující menší velikost souborů.



3,5x ZOOM

Fotoaparáty COOLPIX P1 a P2 jsou vybaveny vysoce kvalitním objektivem Nikkor 3,5x zoom, který nabízí rozsah 36 až 126 mm* a umožňuje pořizovat makrosnímky ze vzdálenosti již 4 cm od objektu.

*v přepočtu na kinofilm

Technologie, se kterou máte fotografování ve svých rukou

Požadujete-li více než jen plně automatickou činnost motivových programů a dalších režimů, je vám ve fotoaparátech COOLPIX P1 a P2 k dispozici také režim časové automatiky, a tím i větší možnosti ručního ovlivnění výsledků. Velký displej na zadní straně usnadňuje výběr funkcí, a to buď podle názvů, nebo podle symbolů. A pokud byste kdykoli potřebovali vysvětlení některé položky hlavního menu, stačí stisknout praktické tlačítko Help.



REŽIM ČASOVÉ
AUTOMATIKY



REŽIM ČASOVÉ AUTOMATIKY

Režim časové automatiky je určen fotografům, kteří požadují přímou kontrolu nad tím, jak osvětlení ovlivní výsledek, a nabízí ruční řízení v 10 krocích po 1/3 EV.

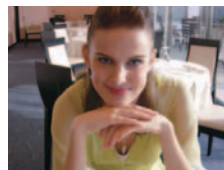


2,5 PALCOVÝ DISPLEJ

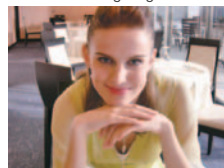
Zadní část fotoaparátu vypíná velký, jasný 2,5palcový displej, který zobrazuje přesný náhled záběru a usnadňuje správné nastavení parametrů.

Inovativní technologie Nikon, které optimalizují snímky ve fotoaparátu

D-Lighting



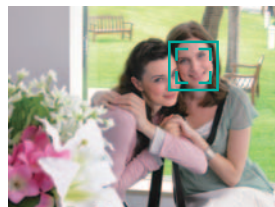
Bez funkce D-Lighting



S funkcí D-Lighting

Funkce D-Lighting umožňuje dosáhnout optimálního množství detailů a kontrastu kompenzací podexponovaných oblastí bez ovlivnění oblastí exponovaných správně.

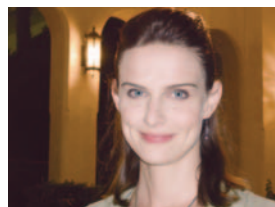
Automatické zaostření s prioritou tváře*



* V určitých situacích může funkce rozpoznání tváří pracovat pouze omezeně.

Funkce automatického zaostření s prioritou tváře využívá pokročilé technologie k automatickému rozpoznání obličejů osob a zaostření na ně, a tím zajišťuje pokaždé vynikající, ostré portréty.

Redukce efektu červených očí ve fotoaparátu



Jedinečná funkce společnosti Nikon již ve fotoaparátu automaticky odstraňuje rušivé červené oči, které se někdy vyskytují na snímcích osob pořízených s bleskem. S její pomocí dosáhnete příjemných, přirozených výsledků.

8,0 MEGAPIXELŮ

